

SERIES SW SERIE 30-120 Hp

Screw compressors for refrigeration
Compressori a vite per la refrigerazione

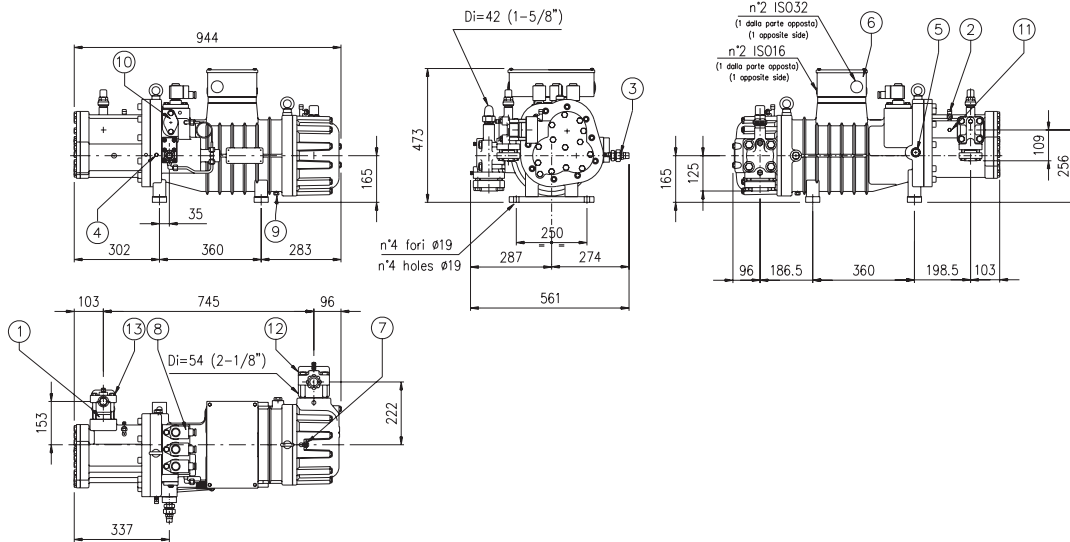


TECHNICAL DRAWINGS - DISEGNI TECNICI

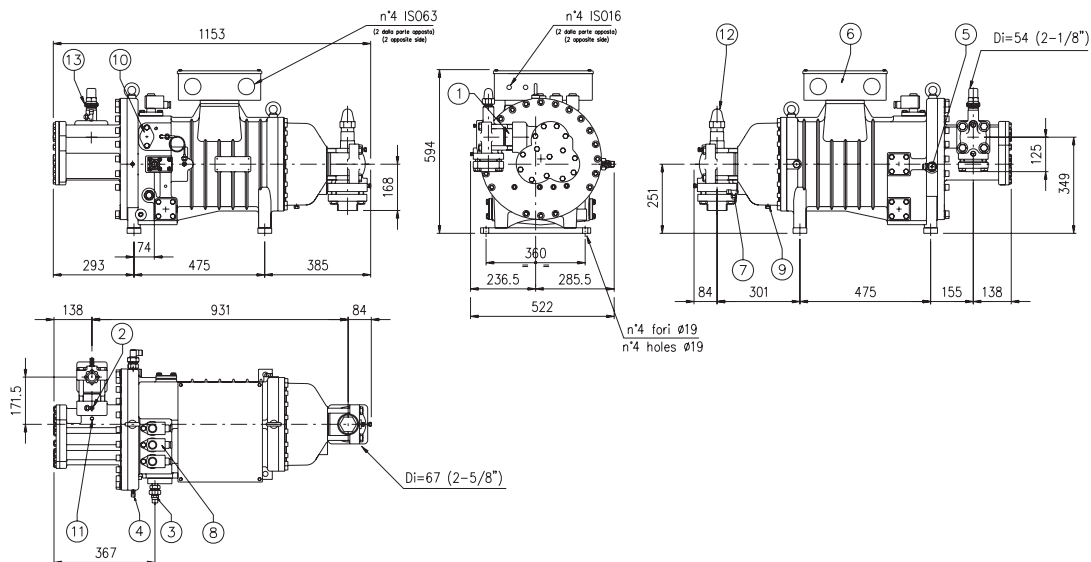
RefPower

TECHNICAL DRAWINGS DISEGNI TECNICI

MODELS MODELLI SW1H 4000-5000-6000 / SW1L 3000-4000-5000



MODELS MODELLI SW1H 7500-9000 / SW1L 6500-8000



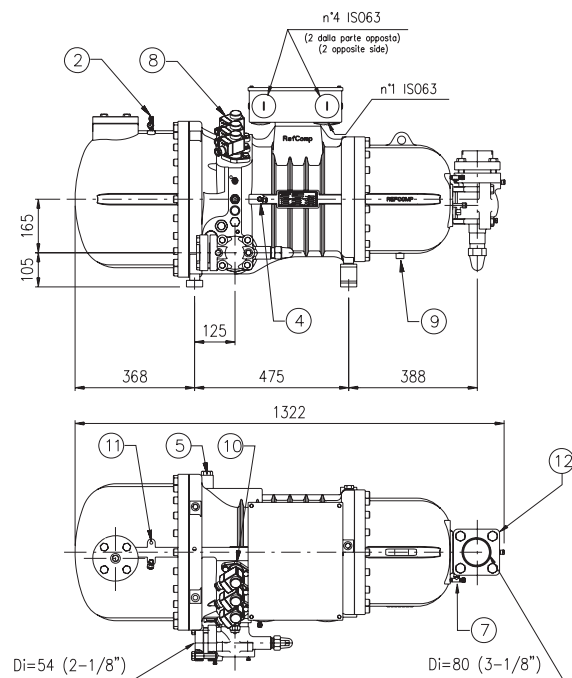
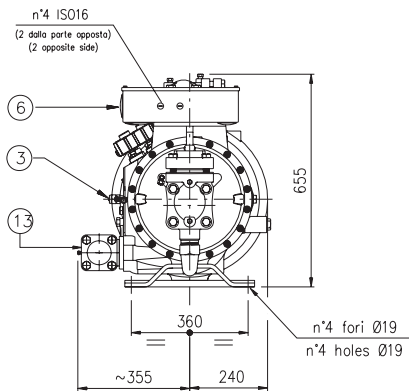
KEY

- 1) Suction shut-off valve (optional)
- 2) Discharge shut-off valve
- 3) Oil connection
- 4) Oil pressure 1/4" SAE-FLARE
- 5) Liquid injection $\varnothing 0.63$ "/economiser $\varnothing 0.866$ " (optional)
- 6) Electrical box
- 7) Low pressure gas 1/4" SAE-FLARE
- 8) Solenoid valve for part-load operation
- 9) Non return valve
- 10) High pressure gas 1/4" SAE-FLARE
- 11) Oil drain motor housing M14
- 12) Discharge temperature sensor 1/8"NPT (optional)

LEGENDA

- 1) Rubinetto aspirazione (opzionale)
- 2) Rubinetto mandata
- 3) Connessione olio
- 4) Pressione olio 1/4" SAE-FLARE
- 5) Iniezione liquido $\varnothing 16$ /economizzatore $\varnothing 22$ (opzionale)
- 6) Scatola morsettiere
- 7) Bassa pressione gas 1/4" SAE-FLARE
- 8) Solenoide parzializzazione
- 9) Valvola di non ritorno
- 10) Alta pressione gas 1/4" SAE-FLARE
- 11) Scarico olio su carcassa M14
- 12) Sensore temperatura scarico 1/8"NPT (opzionale)

MODELS MODELLI SW1H 10500-11500-12500 / SW1L 9500-10500-11500



KEY

- 1) Non return valve
- 2) High pressure gas 1/4" SAE-FLARE
- 3) Oil cooler connections (optional)
- 4) Oil pressure 1/4" SAE-FLARE
- 5) Liquid injection Ø0.63"/economiser Ø0.866" (optional)
- 6) Electrical box
- 7) Low pressure gas 1/4" SAE-FLARE
- 8) Solenoid valve for part-load operation
- 9) Oil drain motor housing 1/4"-18NPT
- 10) Solenoid valve connection (step-less capacity control)
- 11) Discharge temperature sensor 1/8"NPT (optional)
- 12) Suction shut-off valve (optional)
- 13) Discharge shut-off valve

LEGENDA

- 1) Valvola di non ritorno
- 2) Alta pressione 1/4" SAE-FLARE
- 3) Connessione raffreddamento olio (opzionale)
- 4) Pressione olio 1/4" SAE-FLARE
- 5) Iniezione liquido Ø16/economizzatore Ø22 (opzionale)
- 6) Scatola morsettiere
- 7) Bassa pressione 1/4" SAE-FLARE
- 8) Solenoidi parzializzazione,
- 9) Scarico olio su carcassa 1/4"-18NPT
- 10) Solenoide controllo capacità continua (opzionale)
- 11) Sensore temperatura scarico 1/8"NPT (opzionale)
- 12) Rubinetto aspirazione (opzionale)
- 13) Rubinetto mandata

RefPower

Data subject to change without any notice - Dati soggetti a cambiamento senza preavviso

RefPower